

Alpentherme Gastein Preise & Infos 2024.



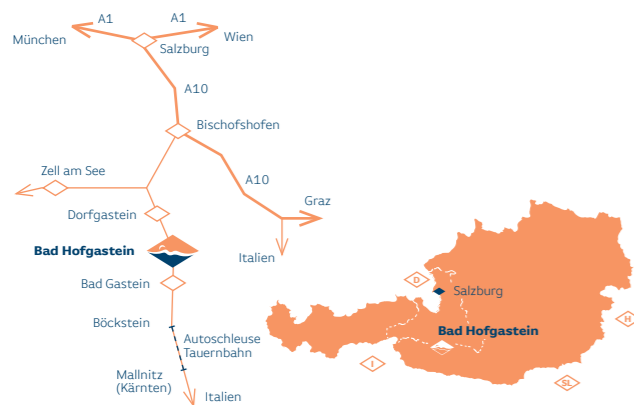
Zeit für
Elementares.



ALPENTHERME.COM

Zeit für pure Entspannung

Auf 36.000 m² Thermenareal, umgeben vom unvergleichlichen 360° Panoramablick auf die Gletscherwelt des Nationalparks Hohe Tauern, befindet sich die Alpentherme Gastein. Die richtige Adresse für das ganze Jahr, um die Kraft der Natur, die Reinheit des Wassers und die pure Energie, die der Körper damit tankt, zu genießen. Die Alpentherme Gastein liegt ca. 90 Kilometer südlich von Salzburg und ist mit dem Auto und der Bahn einfach zu erreichen.



Alpentherme Gastein | Sen. W. Wilflingplatz 1
A-5630 Bad Hofgastein | T +43 (0)6432/8293-0
F +43 (0)6432/8293-14 | info@alpentherme.com
alpentherme.com

Öffnungszeiten: täglich ab 09.00 Uhr



Impressum:
Herausgeber und verantwortlich für den Inhalt: Kurzentrum Bad Hofgastein Ges.m.b.H. & Co.KG
Sen. W. Wilflingplatz 1 | A-5630 Bad Hofgastein | T +43 (0)6432/8293-0 | F +43 (0)6432/8293-14
info@alpentherme.com
Konzept, Text, Gestaltung und Design: stoff Werbeagentur GmbH | stoff.agency
Fotos: Alpentherme Gastein; Paul Bauer, Luigi Caputo; Fotoatelier Wolkersdorfer; Gasteinertal Tourismus GmbH/Markt
Druck: Samson Druck | samsondruck.at

Preisüberblick

Einzelkarten

einmaliger Zutritt pro Tag	Erwachsene Thermen- und Saunawelt	Kinder (6–15 Jahre) Therme exkl. Sauna
Normaltarif		
4-Stunden-Karte	38,00	22,00
Tageskarte	45,50	25,50
Gästekarten (z.B. mit Gastein Card)		
4-Stunden-Karte	37,00	21,50
Tageskarte	44,00	25,00
Abendkarte		
gültig ab 18.00 Uhr bis Badeschluss	27,50	17,50
Aufzahlung (je 1/2 Stunde)	2,00	1,00

Mehrfachkarten*

einmaliger Zutritt pro Tag	Erwachsene Thermen- und Saunawelt	Kinder (6–15 Jahre) Therme exkl. Sauna
3er Karte 4 Stunden**	102,00	60,00
3er Karte 4 Stunden ohne Sauna** Aufzahlung Sauna pro Eintritt 8,00	89,00	
3er Karte Tageskarten**	120,00	70,50
6er Karte 4 Stunden**	185,00	107,50
6er Karte Tageskarten**	220,00	125,00
12er Karte 4 Stunden**	310,00	180,00
12er Karte Tageskarten**	360,00	210,00
10er Abendkarte** gültig ab 18.00 Uhr bis Badeschluss	234,00	149,00

Dauerkarten*

mehrmaliger Zutritt pro Tag	Erwachsene Thermen- und Saunawelt	Kinder (6–15 Jahre) Therme exkl. Sauna
Flexi-Ticket 1 Tag	45,50	25,50
Flexi-Ticket 2 Tage gültig an 2 aufeinanderfolgenden Tagen	88,00	50,00
Flexi-Ticket 3 Tage gültig an 3 aufeinanderfolgenden Tagen	124,50	70,50
3-Wochenkarte inkl. Sports World	235,00 281,00	159,00
5-Monatskarte inkl. Sports World	635,00 762,00	349,00
Jahreskarte	1061,00	

Familienkarten

einmaliger Zutritt pro Tag 4-Stunden-Karte Tageskarte

Eltern + 1 Kind	82,50	97,50
Eltern + 2 Kinder	91,00	107,00

Beim Kauf einer Familienkarte (2+2) hat jedes weitere Kind kostenlosen Zutritt. Nur mit Familienausweis erhältlich.

Kinder exklusive Sauna.

* Kaution für Mehrfach- und Dauerkarten 11,00. ** Gültig 1 Jahr ab Ausstellung. *** Inklusive Aus- und Ankleidezeit. Mehrfach- und Dauerkarten sind personenbezogen und nicht übertragbar. Missbrauch ist strafbar. Instandsetzungsbedingte Schließungen von Einzelattraktionen berechtigen zu keiner Preisreduktion. Alle tagesaktuellen Informationen finden Sie auf www.alpentherme.com

Thermentage – Immer ein Erlebnis.

einmaliger Zutritt pro Tag

Aktivtag

- ▶ Tageseintritt in die Thermen- und Saunawelt sowie Sports World
- ▶ Alpentherme Gastein Shampoo oder Duschgel (30 ml)
- ▶ Fitness-Shake
- ▶ 10% Rabattgutschein für Schönheitsbehandlungen & Massagen (ab 30,00 Behandlungswert, ausgenommen Produktverkauf)
- ▶ **um nur 48,50**

Thermengenuss

- ▶ Tageseintritt in die Thermen- und Saunawelt
- ▶ Thermengenuss-Tagesgericht nach Wahl im SB-Restaurant
- ▶ 0,5 l Flasche Mineralwasser mit Geschmack
- ▶ **um nur 52,00**

Gesundheitstag

- ▶ Tageseintritt in die Thermen- und Saunawelt
- ▶ Massage (25 Min.)***
- ▶ **um nur 67,00**

Entspannung für 2 (2 Personen)

- ▶ je 1 Tageseintritt in die Thermen- und Saunawelt
- ▶ je 1 Glas Prosecco
- ▶ je 1 Massage (25 Min.)***
- ▶ **um nur 138,00**

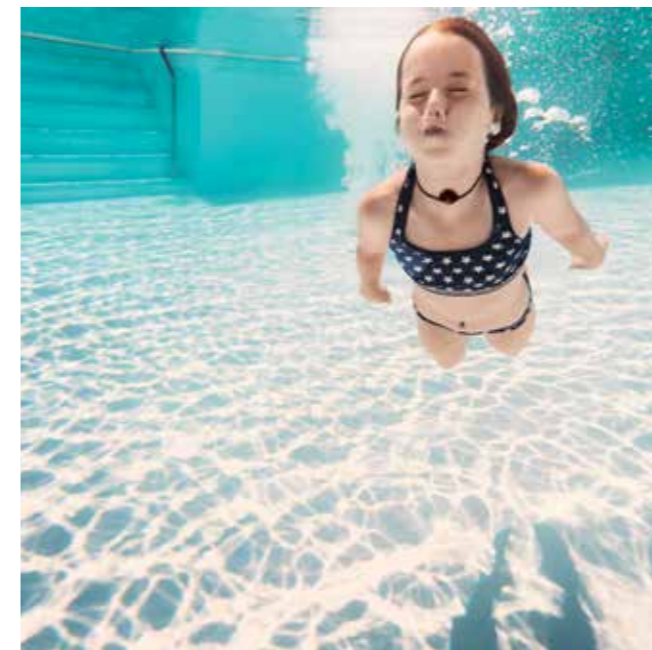
Therme & Sauna täglich ab 09.00 Uhr geöffnet.

Beauty World & Massagen Termine nach Vereinbarung.

Sports World MO–FR 09.00–21.00 Uhr, SA&SO 10.00–20.00 Uhr geöffnet.

Tipps und Infos für unsere Gäste.

- ▶ Bei Zusatzkonsumationen wie z.B. Speisen und Getränken, Massagen etc. verlängert sich automatisch Ihr Zeitguthaben um 1 Stunde (außer SalzburgerLand Card, Hohe Tauern Card, Berge & Thermen Card).
- ▶ Parkticket wird nach dem Thermenbesuch an der Thermenkassa entwertet.
- ▶ Bei allen Karten haben Sie 20 Minuten Toleranzzeit zum Umkleiden (ausgenommen Sportler 10er).
- ▶ Badeleihartikel sind an der Thermenkassa gegen Gebühr erhältlich.
- ▶ Bitte betreten Sie das SB-Restaurant in Bademantel und Badeschuhen. Generell wird das Tragen von Badeschuhen in der Alpentherme empfohlen.
- ▶ Badeordnung laut Aushang.
- ▶ Saunabereich ist Nacktbereich.
- ▶ Badeschluss jeweils 20 Minuten vor Betriebsende.
- ▶ Gruppenermäßigung ab 10 Personen.
- ▶ Gratis Eintritt für alle Geburtstagskinder am Geburtstag (Lichtbildausweis erforderlich).
- ▶ Barrierefreie Ausstattung für Menschen mit Beeinträchtigung. Für die im Behindertenausweis eingetragene Begleitperson ist der Eintritt kostenlos.



Die Alpentherme für Familien.

- ▶ Beim Kauf einer Familienkarte (2+2) hat jedes weitere Kind kostenlosen Zutritt (Familienausweis erforderlich).
- ▶ Kinder haben bis zum 6. Geburtstag freien Eintritt.
- ▶ Familien-Sauna-Sonntag: Jeden Sonntag kostenloser Saunazutritt für Kinder ab 3 Jahren in Begleitung der Eltern. Mo–Sa kein Saunazutritt für Kinder unter 16 Jahren.
- ▶ Kleinkinder müssen Schwimmwindeln tragen.

Alle angeführten Tarife sind in Euro inkl. Mehrwertsteuer und gültig von 01.12.2023 bis 31.05.2024 bzw. bis auf Widerruf. Druck- und Satzfehler vorbehalten.

Sports World

Bleiben Sie in unserem Fitnessbereich in Form. Zutritt auch ohne Thermenbesuch möglich.

Einzelkarte	10,50
Aufpreis für Thermengäste (ganztätig)	8,50
Monatskarte	73,00
12er Karte**	105,00

Solarium

Solarium (10 Minuten)	9,00
------------------------------	-------------

Badeleihartikel

Badetuch	5,00
Badeanzug	4,80
Badehose	4,80
Bademantel	6,20
Badeschuhe	3,70
Schwimmflügerl	3,00
Schwimmbrille	3,00
Leihpackage Badetuch, Saunatuch, Bademantel, Badeschuhe, Badetasche	17,10

Relax World Zeit für Echtes.

Umgeben von belebendem Thermalwasser können Sie sich entspannen oder bei einem unserer vielen Kurse aktiv betätigen. Der Blick von den warmen Innen- und Außenbecken auf die atemberaubende Berglandschaft lädt zum stillen Dialog mit der Natur ein.



Relax World Indoor

- ▶ Thermalbecken mit Relaxliegen, Geysiren und Massagedüsen
Wassertemperatur: 33–34 °C
- ▶ Activitybecken mit Entspannungs- und Fitnessprogramm (Betreuung durch Fitnesstrainer)
Wassertemperatur: 33–34 °C
- ▶ Urquellbecken mit Geysiren und Massagedüsen
Wassertemperatur: 36–37 °C
- ▶ Ruhezonen mit Komfortliegen und Panoramablick
- ▶ Infrarot Wärmekabine
- ▶ Physiotherm Wärmeliegen
- ▶ Solarium

Sauna World Zeit für Entspannung.

Ganz natürlich, ohne Badebekleidung: 12 verschiedene Saunakammern bieten genug Raum für alle, die es gerne heiß mögen. Als besonderes Highlight gilt die Cascadia Sauna mit Platz für 60 Personen. Im Anschluss können Sie sich in unserem Thermalwasser Badesee abkühlen.

Cascadia

- ▶ Finnische Sauna | 85–95 °C
- ▶ Täglich geführte Spezial Aufgüsse
- ▶ Infrarotkabine | 40–50 °C
- ▶ Panorama Ruheraum



Relax World Outdoor

- ▶ Thermalbecken mit Geysiren und Massagedüsen
Wassertemperatur: 33–34 °C
- ▶ Sportbecken, Länge: 25 Meter
Wassertemperatur: 24–25 °C
- ▶ Thermalwasser Badesee „Smaragd See“
Wassertemperatur: ca. 25 °C (witterungsabhängig), reines Thermalwasser ohne Chlor, in Betrieb von Frühling bis Herbst
- ▶ Sonnenwiese
- ▶ Fitness Plattform



TIPP: Ein Tag voller aktiver Erholung macht hungrig! Im Restaurant im Thermenbereich locken deshalb schmackhafte Stärkungen.

Sauna World Outdoor

- ▶ Tauern-Erlebnis Sauna | 80–90 °C
- ▶ Alpen-Loft Sauna | 70–80 °C
- ▶ Sanarium / Stollensauna | 50–60 °C
- ▶ Finnische Kristall Sauna | 80–90 °C
- ▶ Thermalwasser Badesee „Kristall See“
Wassertemperatur: ca. 25 °C (witterungsabhängig), reines Thermalwasser ohne Chlor
- ▶ Kalter und warmer Bergsee
Wassertemperatur: 24–25 °C bzw. 33–34 °C
- ▶ Saunagarten

Sauna World Indoor

- ▶ Zirbensauna | 85–95 °C
- ▶ Sternen-Licht Sauna | 50–60 °C
- ▶ Infrarotkabine | 40–50 °C
- ▶ Sologrotte | 43–46 °C
- ▶ Dampfbad | ca. 45 °C
- ▶ Gletscher-Eis Lounge
- ▶ Entspannungsräume mit Wasserbetten und Komfort-Ruheliegen
- ▶ Wasserbar mit erfrischendem Quellwasser
- ▶ Saunabar
- ▶ Solarium

Family World Zeit für Spaß.

Die Family World ist ein Abenteuerspielplatz für groß und klein. Hier können Sie sich nach Lust und Laune austoben, um die Wette rutschen, oder sich im Strömungskanal treiben lassen. Im Baby- und Kleinkinderbereich fühlen sich auch die kleinsten Gäste und ihre Eltern rundum wohl.

Family World

- ▶ Innen- und Außenbecken
Wassertemperatur: 31–32 °C
- ▶ Multimedia-Erlebnisdom
- ▶ Lazy-River-Strömungskanal
- ▶ Kleinkinderparadies mit Baby- und Kleinkinderbecken, beheizte Liegefläche
- ▶ Black-Hole-Raftingrutsche mit Zeitmessung, Szenenwahl und Touchpoints
- ▶ Speedrutsche mit Zeitmessung
- ▶ 4-Bahnen-Wellenrutsche im Außenbereich (in Betrieb von Frühling bis Herbst)
- ▶ Kleinkinder-Außenbecken mit Rutschen, Wasserfall, Brunnen und mehr (in Betrieb von Frühling bis Herbst)
- ▶ Kostenloser Kinderwagen-Verleih
- ▶ Großzügiger Außenbereich mit Kinderspielplatz



Ladies World Zeit für Sie.

Ob Dampfbad, Sauna oder Infrarotkabine: Die Ladies World, ein Rückzugsbereich nur für Damen, ermöglicht erholsame Momente in angenehmer Atmosphäre. Im Pflege- und Ruhebereich ist viel Platz für ungestörte Entspannung und Erholung.



Ladies World

- ▶ Finnische Sauna | 80–90 °C
- ▶ Dampfbad | ca. 45 °C
- ▶ Infrarotkabine
- ▶ Ruhezonen
- ▶ Dachterrasse
- ▶ Pflegeraum

Sports World Zeit für Bewegung.



Für ein nachhaltig bewegtes Leben stehen Ihnen in der Sports World der Alpentherme modernste Trainingsgeräte zur Verfügung. Das Angebot ist mit oder ohne Thermenbesuch nutzbar.

- ▶ Cardio-Zone (Ausdauertrainingsbereich)
- ▶ Kraftgerätepark
- ▶ Gymnastik- & Stretchingzone

Für individuelle Trainingspläne und vieles mehr finden Sie im Gesundheitszentrum professionelle Beratung.

Beauty World Zeit für Schönes.



Beauty World

- ▶ Klassische und Spezial-Massagen
- ▶ Soft-Pack-Liege (temperiertes Wasserbett für Körperbehandlungen)
- ▶ Hamam-Liege
- ▶ Caracalla Erlebnis-Wanne
- ▶ Gesichts- und Körperbehandlungen für Sie & Ihn
- ▶ Anti-Age Behandlungen
- ▶ Maniküre und Pediküre

Von Massage über Pediküre können Sie sich und Ihrem Körper in stilvoller Atmosphäre Gutes tun. Ein wahrhaft schönes Erlebnis für Mann und Frau. Unabhängig von einem Thermenbesuch ist die Beauty World auch über einen separaten Eingang erreichbar.